

PRODUCTO

Finsa
www.finsa.es

Finsa, en su gama de tableros de partículas y de fibras de madera ignífugos, dispone de tableros especializados para todo tipo de aplicaciones.

Estos se corresponden con la clase B de reacción al fuego. Además de los aglomerados y MDF ignífugos, destacan los siguientes:

- Compac Plus ignífugo, un tablero compacto de fibras de madera hidrófugo e ignífugo. Está disponible tanto desnudo como recubierto con chapa natural (Compac Plus Natur) o con una amplia gama de diseños de melamina (Compacmel), todos ellos con certificación antibacteriana.
- Finsa GreenPanel ignífugo, tablero ligero formado por caras e interior de MDF ignífugo en forma de cuadrícula.
- Fibracolor ignífugo, MDF coloreado en toda su masa con color negro.

Compac Plus, GreenPanel y MDF Fibranatur



PROYECTO

www.mrmarquitectos.com

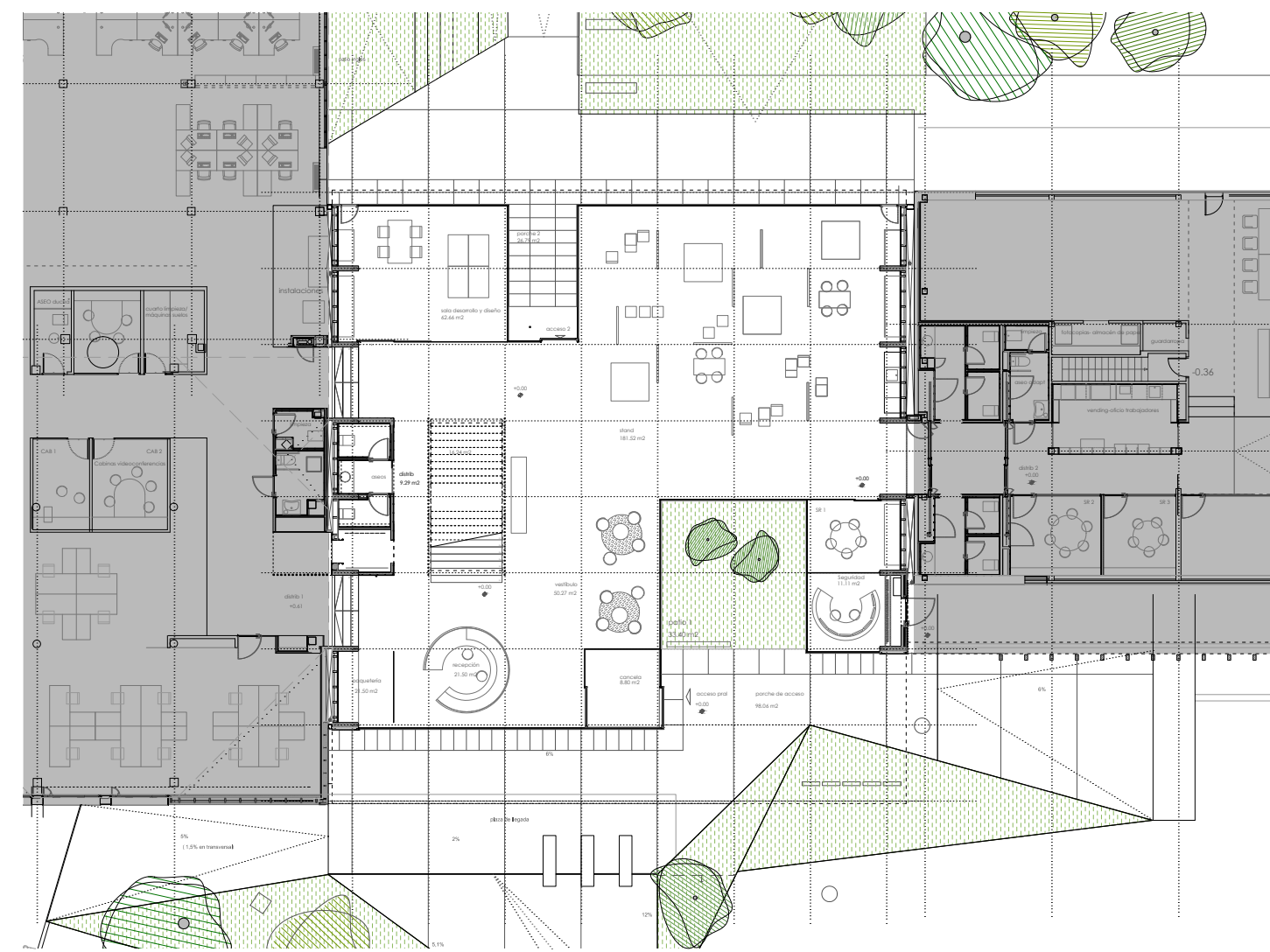
Edificio de servicios centrales de Finsa, Santiago de Compostela.

Autores: mrm arquitectos (Miguel Alonso, Roberto Erviti, Mamen Escoriahuela) y Antón Varela García

El nuevo edificio de servicios centrales de Finsa se concibe como un espacio para el encuentro que dota a la sede de la empresa de una imagen representativa más abierta y moderna, y pone en valor el origen industrial y material del que procede. Finsa fabrica una amplia variedad de productos derivados de la madera y ha sido pionera en la fabricación de tableros aglomerados y MDF en España; fomenta activamente la utilización de madera procedente de bosques PEFC y FSC (las certificaciones que garantizan la gestión forestal sostenible).

El proyecto conecta dos edificios pre-existentes y se define por una trama reguladora en retícula, de módulo cuadrado, de 3 x 3 m, generadora y ordenadora del espacio, la escala, el programa y la relación con el exterior y la luz natural. Se trata de una planta libre, de gran versatilidad. En esa cuadrícula, expresamente visible y marcada por la estructura de madera laminada, se incluyen dos perforaciones, la escalera y un patio, que jerarquizan la planta libre alrededor de ellas.

En el edificio se opta por el uso mayoritario de madera de forma generalizada y visible: estructura de madera laminada, forjados de solivos y tableros, pavimentos y acabados en falsos techos y panelados. Se disponen y articulan los distintos elementos estructurales y constructivos con la menor redundancia posible de materiales y soluciones.



PUESTA EN OBRA

Soluciones constructivas empleadas:

- Las escuadrías de vigas laminadas y viguetas de módulos de forjados de estructura son de pino suministrado por Finsa.
- Superpan H P5 de Finsa con acabado TG para tableros estructurales superiores e inferiores de cierre de cabios o módulos de viguetas y aislamiento de forjados, tanto de cubierta como de planta.
- Tableros Superpan hidrófugo de 35 mm, para nivelación en forjado y cubierta, sin cantos machihembrados. El tablero aporta buena estabilidad como soporte del pavimento.
- Tableros ignífugos de MDF Fibranatur de Finsa de 16 mm, rechapados con chapa de pino Knotty pine para acabados de falsos techos, tanto lisos como alistonados al interior del edificio y ranurados para mejorar su comportamiento acústico. Al exterior, tableros Compac Plus Natur ignífugos de Finsa de 13 mm de espesor, sin ranurar y rechapados en la misma madera que los interiores, previo sellado y canteado de los bordes.
- Panelados de Compacmel ignífugo para paredes de baños y ascensor en planta.
- GreenPanel ignífugo de 60 mm, en la solución constructiva de los brise soleil de los lucernarios. Estas piezas integran además las luminarias led de iluminación artificial que compensan las fluctuaciones de la luz solar para mantener una intensidad lumínica agradable y necesaria.
- En muros de cierre de las paredes entre pilares de madera en las medianeras con los otros dos edificios existentes: módulos de entramado ligero de madera de pino con aislamiento de lana de roca en su interior y revestidos en sus dos caras por tableros hidrófugos Superpan de 19 mm. Las caras interiores se revisten además con otros tableros MDF Fibranatur ignífugos de 16 mm rechapados en la misma madera Knotty pine de los módulos de falso techo. Estos tableros de acabado son practicables para registro de instalaciones.

